



LAUNDRY SYSTEMS

WASCHMASCHINEN-SERIE TROCKNER-SERIE

WASCHMASCHINEN-SERIE 12/15/20/25kg

TROCKNER-SERIE 15 / 20 / 25 kg



PRODUKTKATALOG



03 PROFESSIONELLE WASCHMASCHINEN
(12/15/20/25 KG)

09 KINGSTAR TROCKNER-SERIE
(15/20/25KG)



UNTERNEHMENSPROFIL

20⁺
Jahre
Erfahrung in der
Wäschereitechnik

80⁺
Branchenbezogene
Patente

90⁺
Vertriebsgebiete

Die Kingstar-Serie industrieller Waschmaschinen wird von CLM entwickelt und gefertigt, einer führenden Marke in der Wäschereibranche. Mit über 20 Jahren Erfahrung in der Wäschereitechnik setzen wir uns dafür ein, die globalen Standards der industriellen Wäschereitechnik voranzutreiben, und engagieren uns dafür, die besten Waschpressen weltweit herzustellen.

CLM ist ein Fertigungsunternehmen, das sich auf Forschung und Entwicklung, Produktion sowie Vertrieb von industriellen Waschmaschinen, gewerblichen Waschmaschinen, Tunnelwaschanlagen, Hochgeschwindigkeits-Bügelanlagen und intelligenten Logistiksystemen für Hängebeutel spezialisiert hat. Zudem bieten wir umfassende Planungs- und Designlösungen für intelligente Wäschereifabriken an.

Mit über 20 Jahren Erfahrung hat sich CLM zu einem führenden Unternehmen in der Herstellung industrieller Waschgeräte entwickelt. Unsere Produkte werden in mehr als 90 Länder und Regionen weltweit exportiert, darunter Europa, Nordamerika, Afrika und Südostasien.



01

Professionelle Waschmaschine

(für Nassreinigung)

12kg

15kg

20kg

25kg



MVAAS
SHEER

TECHNISCHE MERKMALE



Intelligentes Waschen und Pflege

15 rpm
Minimale Drehzahl

70 ⁺ sets
anpassbare
Waschprogramme

12.1 Zoll
Vollfarb-LCD-Touchscreen

Gewährleistung sicherer Waschprozesse



- 1 Das Kingstar intelligente Waschsystem wurde von professionellen Softwareentwicklern und erfahrenen Wäschereiexperten aus Taiwan entwickelt. Es ist darauf ausgelegt, Trommeldrehzahl sowie Dreh-/Pause-Verhältnisse für verschiedene Gewebetypen zu optimieren und bietet herausragende Reinigungsergebnisse bei gleichzeitiger Schonung der Textilien.
- 2 Mit einer minimalen Trommeldrehzahl von 10 U/min ist die Maschine ideal für empfindliche und hochwertige Stoffe wie Seide, Wolle und Kaschmir.
- 3 Das System unterstützt über 70 anpassbare Waschprogramme, die gespeichert und geräteübergreifend übertragen werden können. Es verfügt über einen 12,1-Zoll-Vollfarb-LCD-Touchscreen, intuitive Bedienelemente, automatische Waschmitteldosierung und eine Ein-Knopf-Bedienung für die vollständige Programmsteuerung.
- 4 Jedes Waschprogramm ermöglicht personalisierte Einstellungen basierend auf den Eigenschaften des Gewebes, einschließlich Hauptwaschgeschwindigkeit, Hochgeschwindigkeits-Schleudergeschwindigkeit, Dauer und Temperatur — zur maximalen Sicherheit der Kleidungsstücke.
- 5 Die Schnittstelle zwischen der Innentrommel und der Außentrommel ist mit umgeformten Kanten und einem Spalt von 4–6 mm versehen — schmäler als bei typischen europäischen oder amerikanischen Designs — um ein Einhängen des Gewebes zu verhindern. Die Tür verfügt über ein konvexes Glasdesign, das die Kleidungsstücke vom Einfülltrichter fernhält und so das Risiko von Schäden durch Reißverschlüsse oder Knöpfe minimiert.
- 6 Die Innentrommel, die Außentrommel und alle mit Wasser in Berührung kommenden Oberflächen bestehen aus 304er Edelstahl, bieten hervorragenden Korrosionsschutz und gewährleisten eine sichere, gleichbleibende Waschqualität.



304

er Edelstahl Material der
Innentrommel und der
Außentrommel

Die Innentrommel wird mit Formgebungstechnologie und spezialisierten italienischen Maschinen hergestellt, wodurch eine nahtlose und robuste Konstruktion für langfristige Haltbarkeit entsteht.

Die Innentrommel verfügt über eine diamantförmig perforierte Oberfläche mit 3 mm großen Öffnungen, die die Kontaktfläche vergrößert, um die Waschleistung zu verbessern und gleichzeitig den Stoffverschleiß zu minimieren.

3_{mm}

Maschenlochdurchmesser
der Innentrommel



Intelligentes Wiegesystem und hoher Schleuderfaktor

Kostensparnis beim Waschen

Ein intelligentes Wiegesystem passt den Wasser-, Waschmittel- und Dampfeinsatz dynamisch an die tatsächliche Wäschemenge an, was den Verbrauch von Betriebsmitteln deutlich reduziert und gleichzeitig eine konstante Waschleistung gewährleistet.

Die Maschine verfügt über eine Schleuderkraft von 400G, verhindert Wasserflecken auf Daunenjacken und verkürzt die Trocknungszeit erheblich, wodurch der Gesamtenergieverbrauch gesenkt wird.

400G

Schleuderkraft-Design



Optimiertes Design für höhere Waschleistung

Verbesserte Waschleistung

Die Kingstar Nassreinigungs-Waschmaschinenreihe verfügt über 22 Designoptimierungen gegenüber herkömmlichen Gewerbewaschmaschinen, die Automatisierungssteuerung, Waschzyklusstruktur, mechanische Bewegung, Oberflächenreibung, Waschmitteldosierung und Entwässerungssysteme abdecken — und somit eine deutlich höhere Effizienz sowie langfristigen Betriebswert und Zuverlässigkeit gewährleisten.

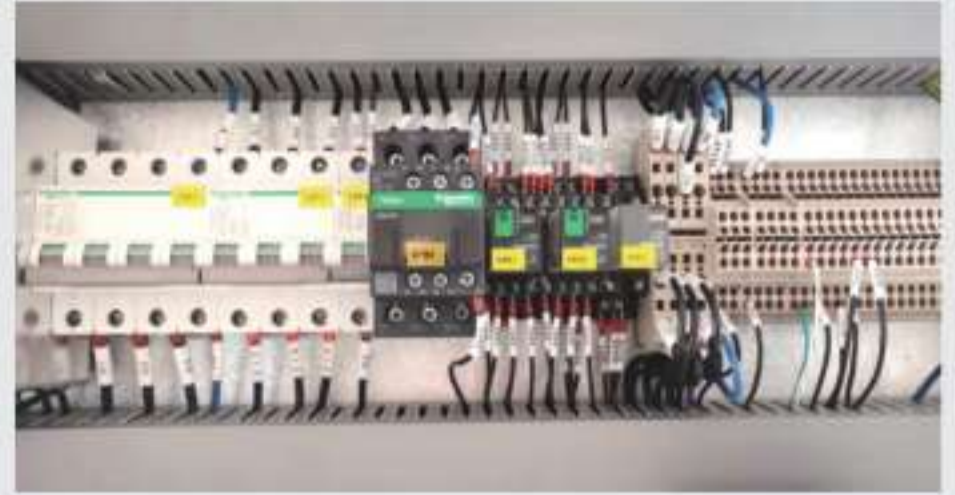
22

optimierte
Designmerkmale



Importierte Komponenten für stabilere Qualität

Produktstabilität

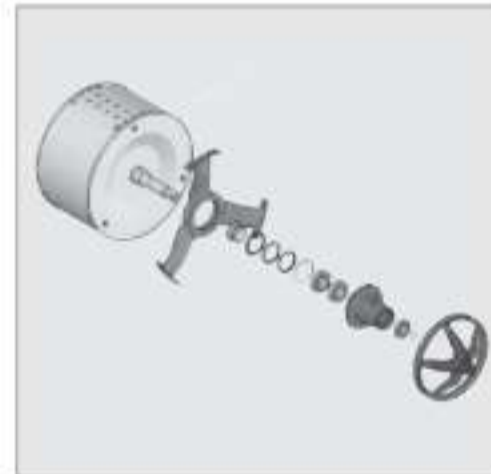


Der Hauptmotor wird von einem börsennotierten Unternehmen in China maßgeschneidert gefertigt. Lager stammen von TWB (USA), Leistungsschalter, Schütze und Relais von Schneider (Frankreich), und alle Kabel, Stecker sowie Befestigungselemente sind Markenimporte, die eine insgesamt hohe Maschinenqualität und Produktstabilität gewährleisten.



Langlebiges Design mit 2 Jahren Garantie

Bessere Haltbarkeit



5 years
no need to replace
bearing seals

20 years
lifespan

2 years
warranty on the
whole machine

- 1** Der Rahmenbau wird ohne Schweißnähte gefertigt, was eine hohe strukturelle Festigkeit und Stabilität gewährleistet und erhebliche Spannungsverformungen durch Schweißen verhindert.
- 2** Das intelligente Schleuderdrehzahldesign sorgt für geringe Vibrationen, niedrigen Geräuschpegel und gute Stabilität bei hoher Schleuderdrehzahl und gewährleistet eine lange Lebensdauer.
- 3** Das Hauptgetriebe verwendet ein Drei-Lager-Design, wobei Lager und Öldichtungen von importierten Marken stammen, die eine hohe Festigkeit gewährleisten und einen wartungsfreien Betrieb für 5 Jahre ermöglichen, ohne dass Lager oder Dichtungen ausgetauscht werden müssen.



TECHNISCHE DATEN



Modellspezifikation	SHS-2012P	SHS-2015P	SHS-2020P	SHS-2025P
Betriebsspannung (V/Ph/Hz)	380/3/50	380/3/50	380/3/50	380/3/50
Waschkapazität (kg)	5~12	5~15	8~20	8~25
Trommelvolumen (L)	120	150	200	250
Wasch-/Schleuderdrehzahl (U/min)	15~980	15~980	15~980	15~980
Antriebsleistung (kW)	1.5	1.5	2.2	3
Elektrische Heizleistung (kW)	12	12	18	18
Geräuschpegel (dB)	≤70	≤70	≤70	≤70
Schleuderfaktor (G)	400	400	400	400
Automatische Dosieranschlüsse (Anzahl)	9	9	9	9
Dampfdruck (MPa)	0.2~0.4	0.2~0.4	0.2~0.4	0.2~0.4
Einlasswasserdruck (MPa)	0.2~0.4	0.2~0.4	0.2~0.4	0.2~0.4
Einlassrohrdurchmesser (mm)	DN20	DN20	DN20	DN20
Warmwasserrohrdurchmesser (mm)	DN20	DN20	DN20	DN20
Ablaufrohrdurchmesser (mm)	Φ76	Φ76	Φ76	Φ76
Innendurchmesser x Tiefe der Trommel (mm)	Φ650×372	Φ650×465	Φ750×457	Φ750×566
Gesamtmaße (mm)	890×885×1480	890×1077×1480	980×1050×1570	980×1160×1570
Gewicht (kg)	400	420	480	500



KINGSTAR TROCKNER-SERIE

15kg

20kg

25kg



TECHNISCHE MERKMALE

99

integrierte
Automatikprogramme

10 Zoll

HD-Touchscreen

3

Heizmethoden



- 1 Fortschrittliches intelligentes Trocknungssystem: Ausgestattet mit einem 10-Zoll-Farb-HD-Touchscreen, verfügt es über 99 integrierte, editierbare Automatikprogramme, die eine Auswahl basierend auf unterschiedlichen Kleidungsstücken und Textilien ermöglichen.
- 2 Ladevolumen-Design: Mit einem Ladeverhältnis von 1:18 ist die Innentrommel aus 304er Edelstahl gefertigt und verfügt über eine große Tür, die das Be- und Entladen der Wäsche erleichtert.
- 3 Leistungsstarkes Heizsystem: Verfügt über ein Hochleistungs-Heizsystem mit einer zusätzlichen Isolationsschicht an der Außentrommel, die eine schnelle Temperatursteigerung, gute Isolierung und verbesserte Trocknungseffizienz gewährleistet.
- 4 Importierte elektrische Komponenten: Alle elektrischen Komponenten sind Markenimporte, darunter Mitsubishi-Frequenzumrichter, Schneider-Schütze sowie Kabel, Stecker und Lager.
- 5 Mehrere Heizmethoden: Bietet drei Heizarten: Dampfheizung, Elektroheizung und Gasheizung.

TECHNISCHE DATEN



Modellbezeichnung	SDR-2015	SDR-2020	SDR-2025
Trommeldurchmesser (mm)	750	850	850
Trommetiefe (mm)	680	640	800
Volumen (L)	300	400	453
Volumen-Lastverhältnis	1: 20	1: 20	18
Hauptmotorleistung (kW)	0.37	0.55	0.75
Lüftermotorleistung (kW)	0.37	0.55	0.55
Nennspannung (V)	380	380	380
Heizleistung (kW)	13.5	18	22.5
Dampfdruck (MPa)	0.6	0.6	0.6
Breite (mm)	850	900	890
Tiefe (mm)	1200	1200	1420
Höhe (mm)	1600	1700	1805
Gewicht (kg)	220	250	500

- www.kingstarwasher.com
- www.youtube.com/@kingstarwasher
- www.facebook.com/kingstarwasher
- www.linkedin.com/company/kingstarwasher



Jiangsu Chuandao Intelligent Equipment Co., Ltd.

- [No.388 Xinggang Road, Chongchuan District, Nantong City, 226000, Jiangsu Province, China.](#)
- +86-(0)513-85663388
- +86-(0)513-85663366

Kunshan Chuandao Washing Machinery Co.,Ltd.

- [No.18 Xiangyun Road, Dianshanhu Town, Kunshan City, China](#)
- +86-(0)512-83663888
- +86-(0)512-83663000

Shanghai Chuandao Aimei Machinery Equipment Co.,Ltd.

- [No.516 Tengfu Road, Baihe Town, Qingpu District, Shanghai City, China](#)
- +86-(0)21-39821778
- +86-(0)21-39821005

Wash & Dry Concept GmbH

- [Vereinsstraße 44, 41472 Neuss](#)
- 02131/6640664
- info@washanddryconcept.de
- www.wadc-waeschereitechnik.de
- Emmanouil Kokkinos, Iosif Galanis